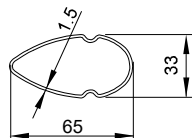
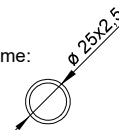


Kod produktu	Szerokość [mm]	Wysokość [mm]	Głębokość [mm]	Rozstaw przyłączy [mm]	Odległość przyłączy od ściany [mm]	Rozstaw uchwytów [mm]	Powierzchnia grzewcza [m <sup>2</sup> ]	Masa [kg]	Pojemność [dm <sup>3</sup> ]	Moc dla $\Delta T=50K$ (75/65/20 °C) [W]	Moc dla $\Delta T=46K$ (75/65/24 °C) [W]	Moc dla $\Delta T=30K$ (55/45/20 °C) [W]	Maksymalna moc grzałki elektrycznej [W]
	W	H	D	C	B	A							
MG00340160014N071000	340	1600	88	50	53	1504	1,60	19,0	13,2	720	645	369	600
MG00340180014N071000	340	1800	88	50	53	1704	1,80	21,2	14,9	806	722	413	600
MG00340200014N071000	340	2000	88	50	53	1904	2,00	23,4	16,5	892	800	457	600

Profil pionowy:


 Kolektory poziome:  
ścianka 2,5mm


Wykończenie i gwarancja:	Kataforeza + lakier poliesterowo-epoksydowy; gwarancja 10 lat;	
Uchwyty montażowe:	Komplet do montażu ściennego; Uchwyty w kolorze grzejnika	
Zawór:	Do odrębnego zamówienia	
Grzałka:	-	
Ciśnienie robocze:	6 barów	
Temperatura maksymalna:	120 °C	
Przyłącza:		Gwinty wewn. G1/2 Odpowietrznik G1/2 w komplecie wkręcany do górnego otworu kolektora
Akcesoria:	Do odrębnego zamówienia	

